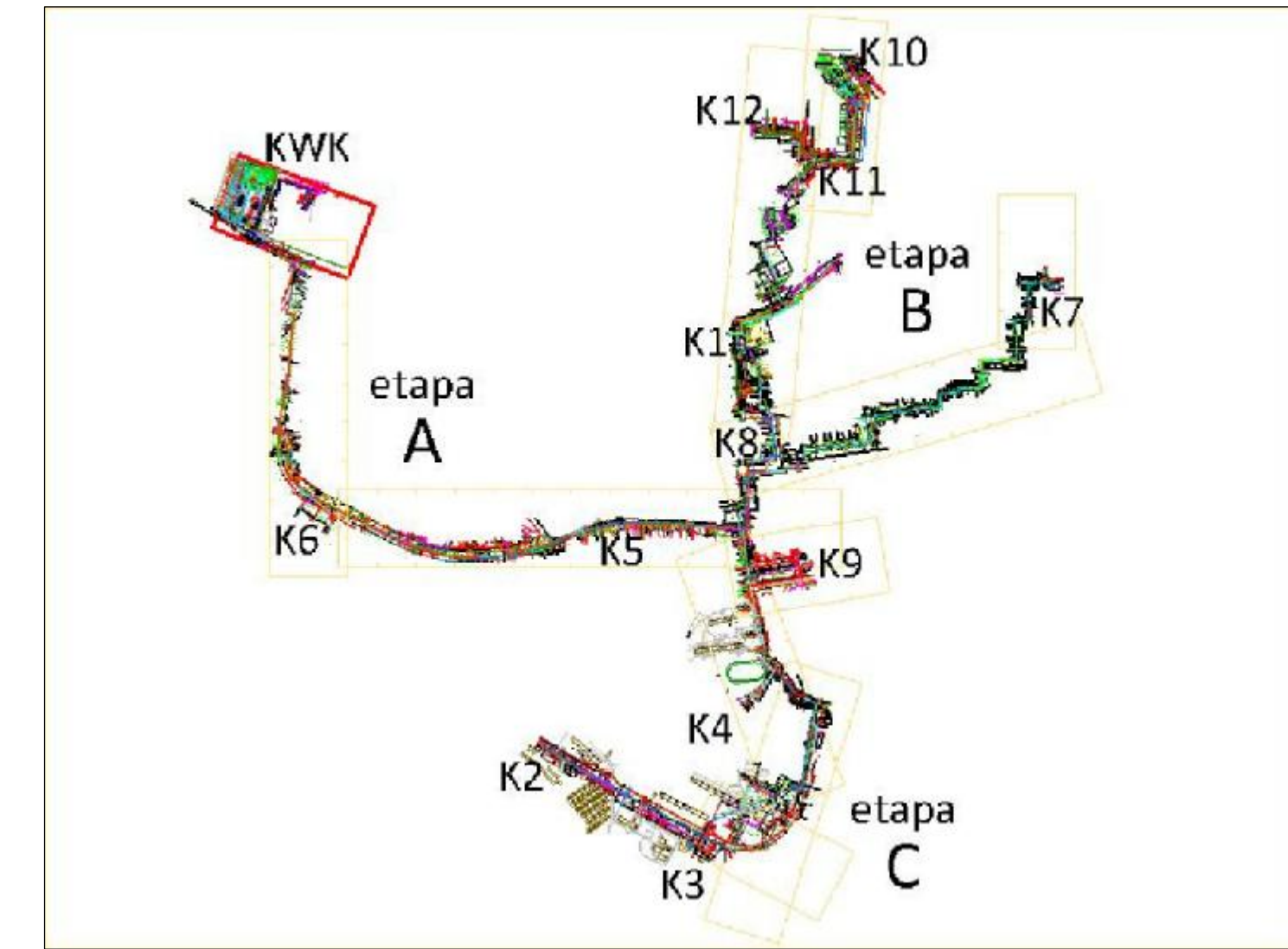


LEGENDA ZNAČENIA:

- KWK-P1/K1/PL-STL
- KWK-P1 - OSEK
- K1 - KRÍŽENIE č.1
- S1 - SÚBEH č.1
- KAN - KANALIZÁCIA
- PL-NTL - PLYN-NÍZKOTLAK
- PL-STL - PLYN-STREDOTLAK
- EL-NN - ELEKTRIKA-NÍZKÉ NAPATIE
- EL-VN - ELEKTRIKA-VYSOKÉ NAPATIE
- TL - TEPLOVOD
- UPC - SIET UPC

	Zeleň		Šupatko - plyn
	Strom		Tyčový vyhladávací znak-plyn
	Dopravná značka		Kontrolný vývod napätový-plyn
	Svetlo na stožieri		HUP
	Vpust		Regulátor
	Kanalizačná šachta		Redukcia
	Vstupná šachta		Uzáver
	Betónový stožiar		Vjazd
	Drevený stožiar		Billboard
	RIS		NN Vedenie 1kV
	Poštová schránka		VN Vedenie 22kV
	Čiastnický rozvod - telefón		Vodovod bez rozlíšenia
	Kábelová TV		Kanalizácia bez rozlíšenia
	Šupatko - voda		Plynovod NTL
	Vodomerňá šachta		Plynovod STL
	Hydrant nadzemný		Spojové vedenie
	Hydrant podzemný		Predmet m. rozsahu
	Tyčový vyhladávací znak-voda		UPC optický kábel

Orientačná mapa stavby :



Autorizačne overil:	Autorizačne overil:	Číslo paré:

KWK až LO.5

Autor návrhu:	ERGA s.r.o., Brestová 1, Košice, 04014	 ERGA s.r.o. projektčná spoločnosť
Kreslil:	Ing. Maroš Kollár, Ing. Gabriel Lorincz	
Projektant:	Ing. Maroš Kollár	Číslo zákazky:
Kontroloval:	Ing. Miroslav Daniš	1/7-2008
Zodpovedný projektant:	Ing. Miroslav Daniš	Formát: PF-787x420
Investor:	R-GES s.r.o., Prešov	Dátum: 01/2009
Miesto stavby:	Bardejov	Mierka:
Názov stavby:	Distribučná horúcovodná sieť Bardejov	1:500
Objekt:	Bardejov	Stupeň: Realizačný projekt
Obsah výkresu:	Situácia vonkajších rozvodov-KWK až LO.5	Číslo výkresu:
Časť:	Technologická	02

pokračovanie výkres č.2